



Wieseneck

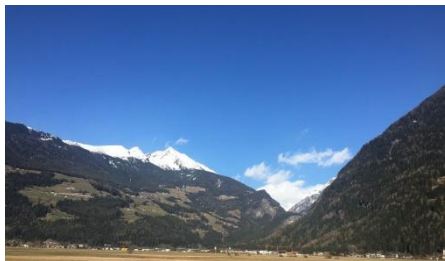
Eindrücke



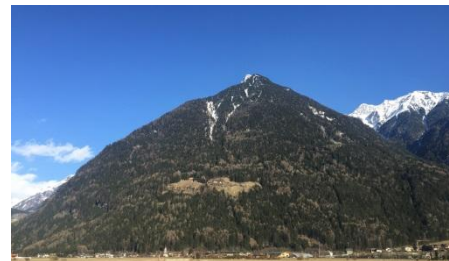
Wohnungen mit Blick auf...



Sand in Taufers



Rein



Kematen

Wieseneck – Klimahaus A

Wohnanlage am Dorfrand von Mühlen in Taufers mit unverbautem, freien Blick über den Tauferer Boden auf Rieserferner und Moosstock.

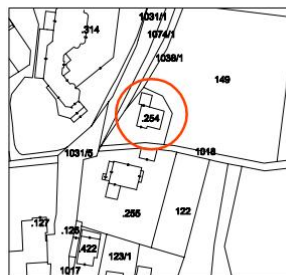
Tolle Lage, moderne Architektur, ideale Wohnungseinteilung, optimales Preis-Leistungs-Verhältnis machen dieses Gebäude einzigartig auf dem gesamten Tauferer Talkessel.



MAPPENAUSZUG

KG. MÜHLEN

M. 1:2000

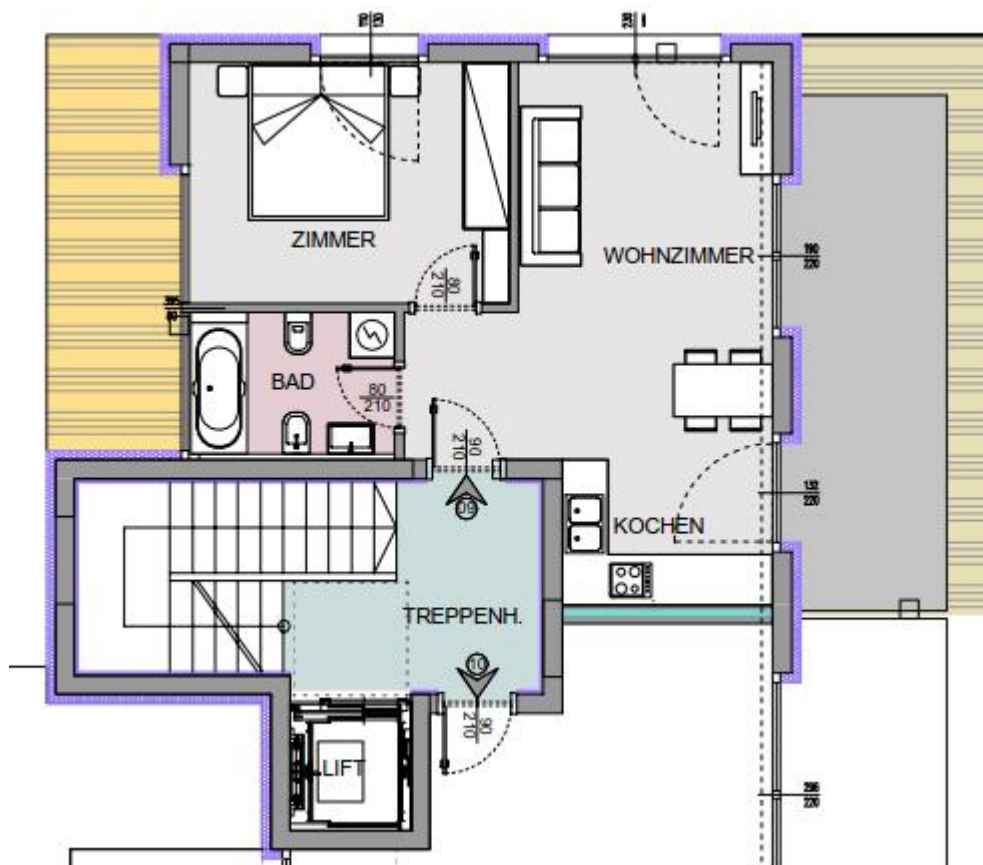
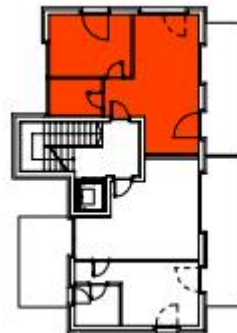


Lageplan



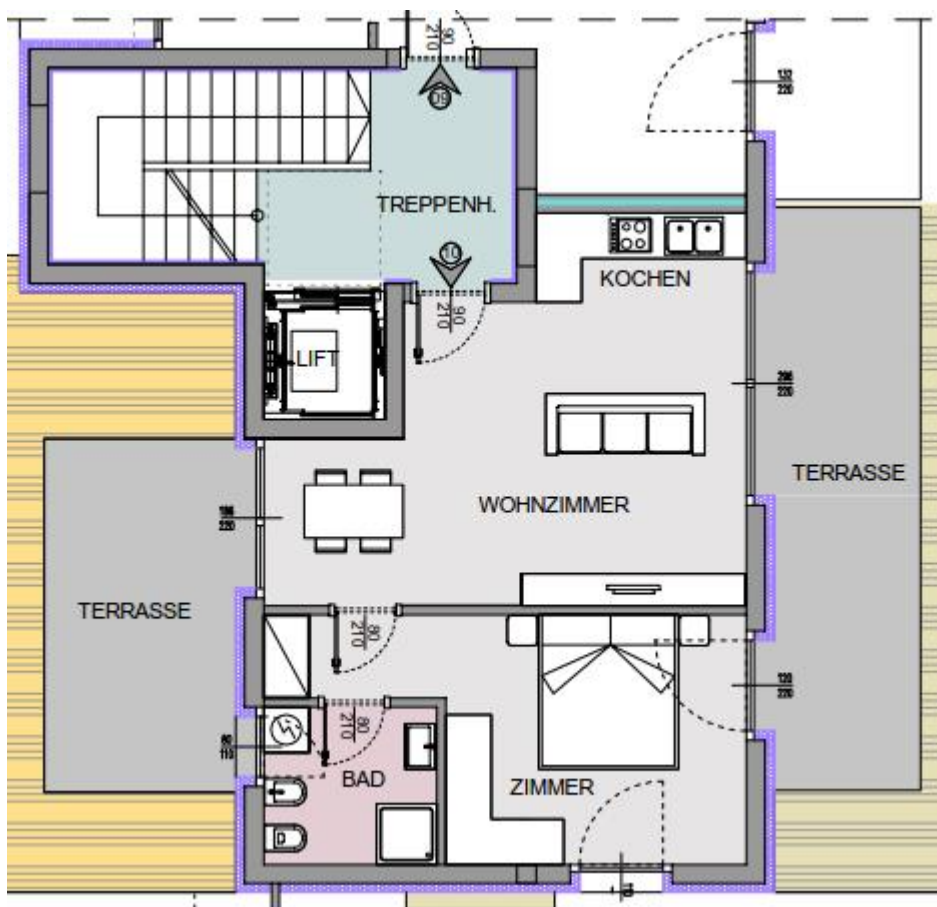
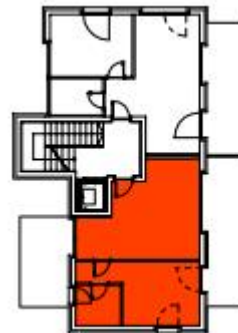
Wohnung 09 – Dachgeschoss

Verkaufsfläche 66,59 m²

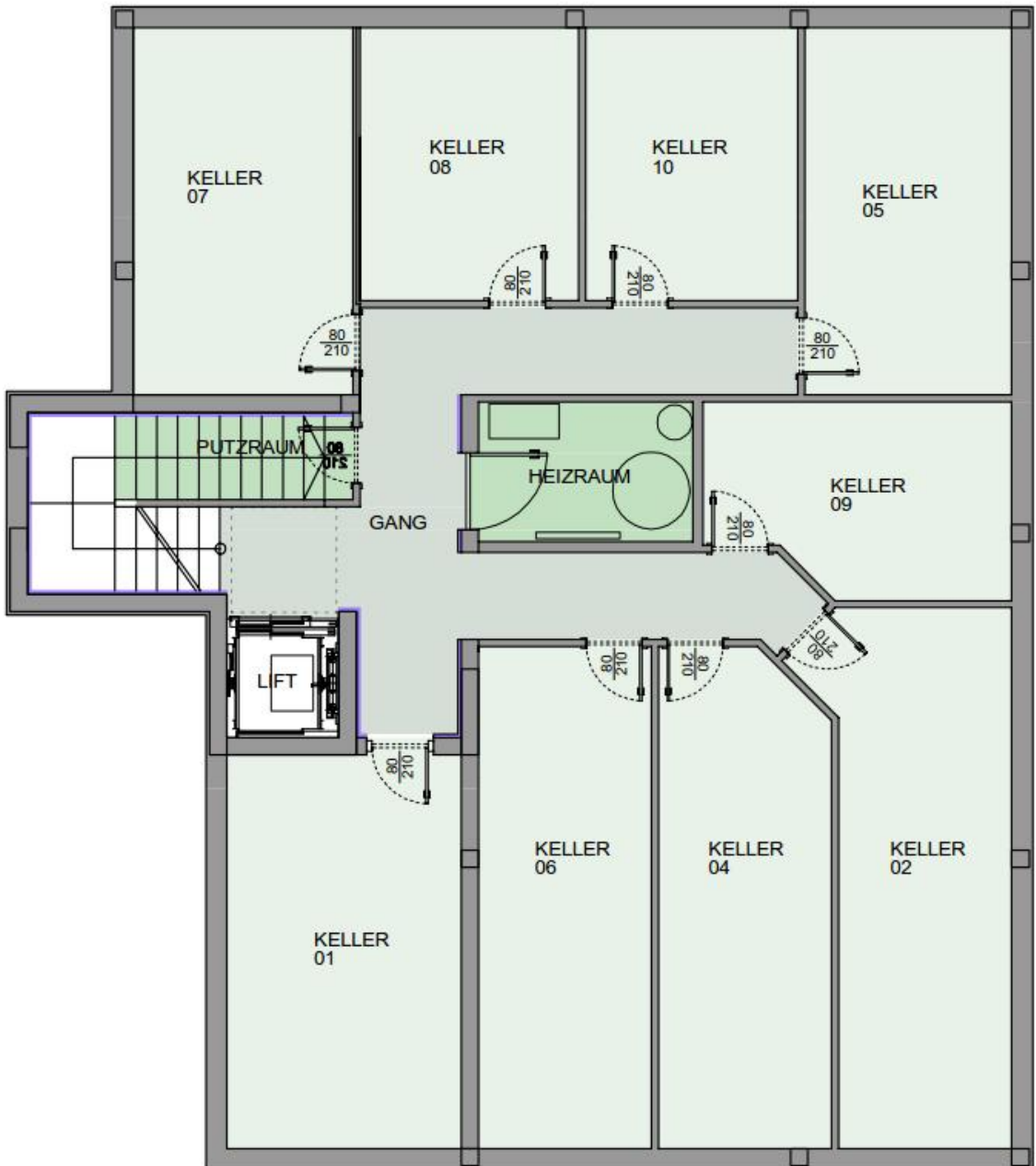


Wohnung 10 – Dachgeschoss

Verkaufsfläche 72,24 m²



Keller



KELLERGESCHOSS



Wohnungen im Wieseneck mit Traumblick über den Tauerer Boden



UNIONBAU GMBH
Gewerbegebiet Mühlen 11
39032 Sand in Taufers

Tel. 0474 677 811
info@unionbau.it
www.unionbau.it